

A Vigilância Sanitária Municipal do Rio de Janeiro, sempre atenta à saúde da população, alerta os usuários dos serviços de beleza para os riscos do uso de formol em produtos clandestinos para alisamento de cabelos. Este material foi preparado com o objetivo de informar sobre os efeitos nocivos que esta substância pode causar quando adicionada irregularmente aos alisantes, esclarecendo também quanto às leis que proíbem esta prática.

**DADOS PARA CONTATO:**

SUBSECRETARIA DE VIGILÂNCIA,  
FISCALIZAÇÃO SANITÁRIA  
E CONTROLE DE ZOOSE

**Sede:**

Rua do Lavradio, 180 – Lapa  
Rio de Janeiro

**Página eletrônica:**

[www.rio.rj.gov.br/vigilanciasanitaria](http://www.rio.rj.gov.br/vigilanciasanitaria)

**Teleatendimento da Prefeitura  
do Rio de Janeiro:**

1746

*Beleza Inteligente:*  
OS RISCOS DO  
**FORMOL**



# Beleza Inteligente

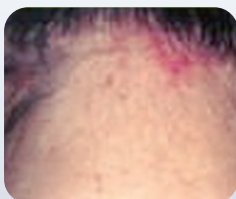
ESCOLHA UM TRATAMENTO QUE REALMENTE FAÇA A SUA CABEÇA!

EXIJA E USE SOMENTE PRODUTOS PERMITIDOS PELA VIGILÂNCIA SANITÁRIA.

## RISCOS DO FORMOL

Escovas clandestinas com formol causam:

- Irritação nos olhos e nas vias respiratórias;
- Queimaduras na pele e no couro cabeludo;
- Reação alérgica podendo levar à morte por choque anafilático;
- Câncer e problemas reprodutivos (malformações em fetos).



- Em altas concentrações pode causar pneumonia, bronquite e laringite.
- No caso de inalação, os sintomas mais frequentes são fortes dores de cabeça, tosse, falta de ar, vertigem, dificuldade para respirar e edema pulmonar.
- O contato com o vapor ou com a solução pode deixar a pele esbranquiçada, áspera e causar forte sensação de anestesia e necrose na pele superficial.
- Outras consequências são danos degenerativos no fígado, rins, coração e cérebro.
- Longos períodos de exposição podem causar dermatite e hipersensibilidade, rachaduras na pele (ressecamento) e ulcerações principalmente entre os dedos; podem ainda causar conjuntivite.

Fonte: Instituto Nacional do Câncer.

## FIQUE ALERTA!

O uso clandestino de Formol é prejudicial à Saúde

O formol é usado para embalsamar peças de cadáveres e também na fabricação de drogas e pesticidas. Para obter o efeito alisante nos cabelos, o formol é adicionado clandestinamente aos cosméticos em quantidades elevadas, o que coloca em risco a saúde tanto de clientes como de cabeleireiros.

**O uso, a comercialização, a oferta ou a adição clandestina de formol em cosméticos é crime previsto em lei.**

**Lei Federal 6437/77:** prevê penalidades para o infrator.

**Lei Estadual 5409/09:** obriga estabelecimentos de beleza e estética a exibir aviso de proibição do uso e danos à saúde causados pelo formol.

**Lei Estadual 5421/09:** proíbe o uso de formol nos salões de Beleza.

**Resolução RDC ANVISA 36/09:** proíbe a venda de formol no comércio.

A Vigilância Sanitária Municipal do Rio de Janeiro conta com você, cidadão, para combater a adição clandestina de formol em produtos cosméticos. Denuncie e divulgue os efeitos nocivos que esta prática causa aos usuários e aos profissionais dos salões.

**Lembre-se: saúde e beleza devem caminhar juntas!**

